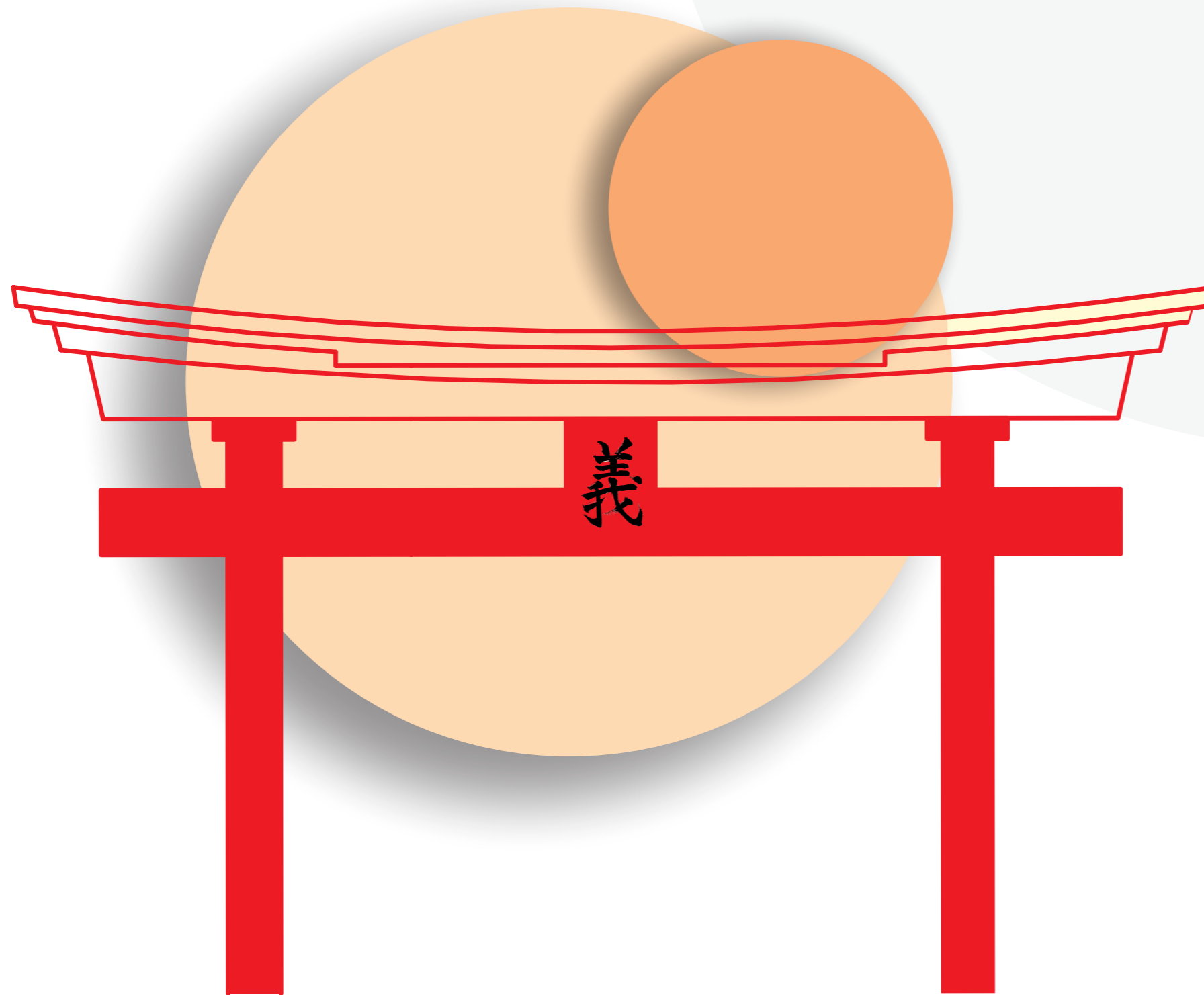




Projeto  
«JUSTIÇA»  
Pintura mural

DOJO - FME  
Balneário Camboriu





Detalhe pintura

O torii, um portal erguido na entrada de cada santuário xintoísta, pode ser derivado da palavra indiana torana. Enquanto o termo indiano denota um portal, os caracteres japoneses podem ser traduzidos como "poleiro de pássaro".

A arquitetura sagrada do portal torana da antiga Índia influenciou a arquitetura do portal em toda a Ásia, especialmente onde o budismo foi transmitido da Índia. Portões paifang chineses, torii japoneses, hongsalmun coreanos e sao ching cha tailandeses foram derivados do torana indiano.

As funções de todos são semelhantes mas, geralmente, diferem com base em seus respectivos estilos arquitetônicos.

De acordo com vários estudiosos, a vasta evidência mostra como os torii foram originalmente derivados do torana (um portal cerimonial sagrado autônomo que marca a entrada de um recinto sagrado, como um templo ou santuário hindu-budista, ou cidade) tanto etimologicamente quanto arquitetonicamente.

**FME**  
BALNEÁRIO  
CAMBORIU  
FUNDAÇÃO MUNICIPAL DE  
ESPORTES



**MMA30**  
Atelier de artes

Artes marciais são um conjunto de técnicas de luta individual.  
Algumas das artes marciais mais conhecidas são kung fu,  
caratê, judô, aikido, krav magá, judô, jiu-jitsu, muay thai,  
taekwondo..

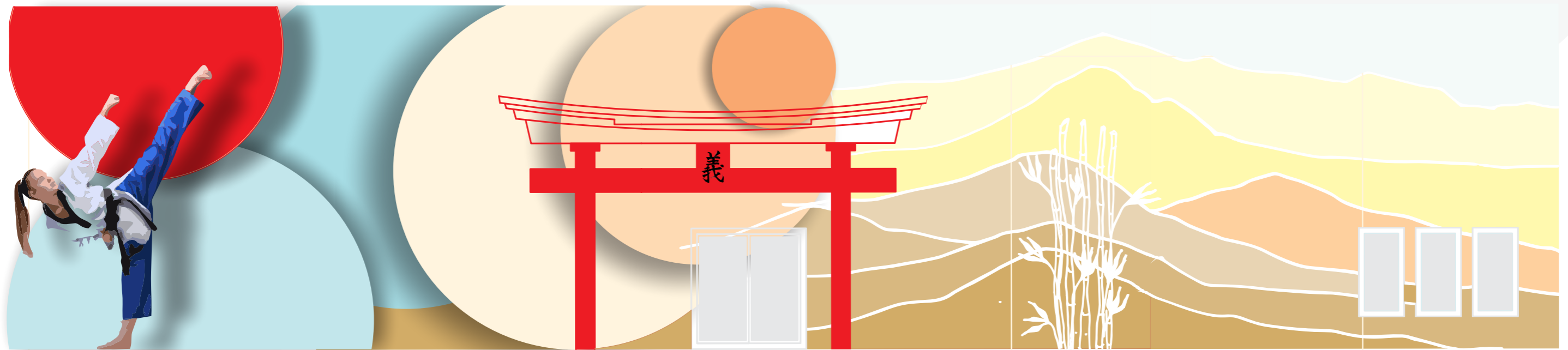


Detalhe pintura

**FME**  
BALNEÁRIO  
CAMBORIÚ  
FUNDAÇÃO MUNICIPAL DE  
ESPORTES

MVA30  
Atelier de artes

FACHADA - PORTA PRINCIPAL



**FME**  
BALNEÁRIO  
CAMBORIÚ  
FUNDAÇÃO MUNICIPAL DE  
ESPORTES



*MMA30*  
Atelier de artes



O Yin representa a escuridão, o princípio passivo, feminino, frio e noturno. Já o Yang representa a luz, o princípio ativo, masculino, quente e claro.



Detalhe pintura



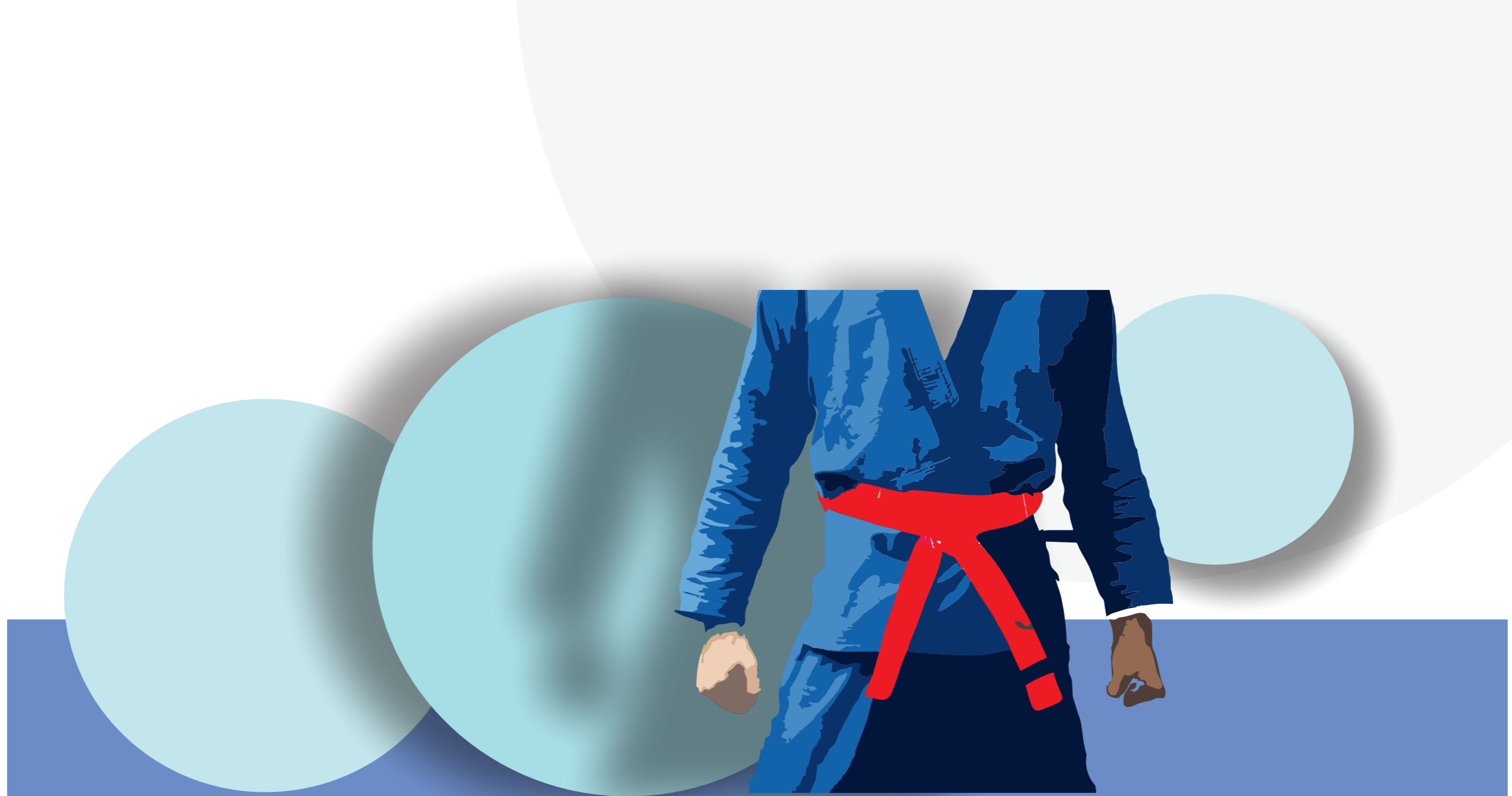


Detalhe pintura

**FME**  
BALNEÁRIO  
CAMBORIÚ  
FUNDAÇÃO MUNICIPAL DE  
ESPORTES



*MMA30*  
Atelier de artes



Detalhe pintura



FACAHADA - FRONTAL RUA



**FME**  
BALNEÁRIO  
CAMBORIÚ  
FUNDAÇÃO MUNICIPAL DE  
ESPORTES



*MMA30*  
Atelier de artes



FOTO - MONTAGEM



**FME**  
BALNEÁRIO  
CAMBORIÚ  
FUNDAÇÃO MUNICIPAL DE  
ESPORTES



*MMA30*  
Atelier de artes

FOTO - MONTAGEM







Arquiteto e Urbanista - Artista visual  
Bruno Tomé  
47 - 99202 1989  
@artinloco - @brunotht

Artista visual - Arte-educador  
Marcelo Urizar  
47 - 98456 4726  
@murizarte